



WALDHOTEL
EICHE



REIN IN DIE

Natur

BURG IM SPREEWALD



dein
RENDEZVOUS
mit der
NATUR

Die Stadt hinter sich lassen. Der Ruhe entgegen.
Eine Waldlichtung am stillen Fließ. Dann: ein Hotel.
Direkt am sagenumwobenen Erlenhochwald.
In absoluter Alleinlage. Fernab von Trubel und Hektik.
Ganz entspannt, mitten in der Natur.
Waldhotel Eiche - Heimat für ein Wochenende.
Dein Wochenende. Endlich da.



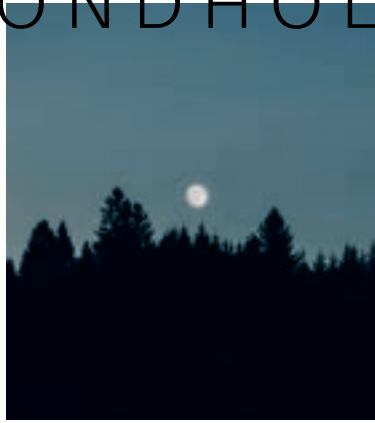


*glücklich
sein*



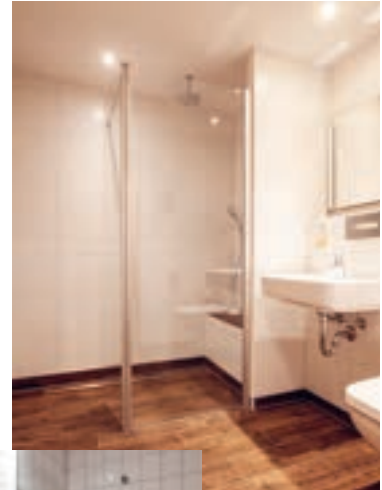
RÄUME ZUM TRÄUMEN

ZIMMER. SUITEN. MONDHOLZ.



Der Tisch, das Bett –
aus Mondholz, gefällt
in der abnehmenden
Mondphase in den
Wintermonaten zur Zeit
der Saftruhe. Nach
uralter Überlieferung.
Für das Waldhotel Eiche.
Echte Holzbaukunst.
Handwerk wie früher.





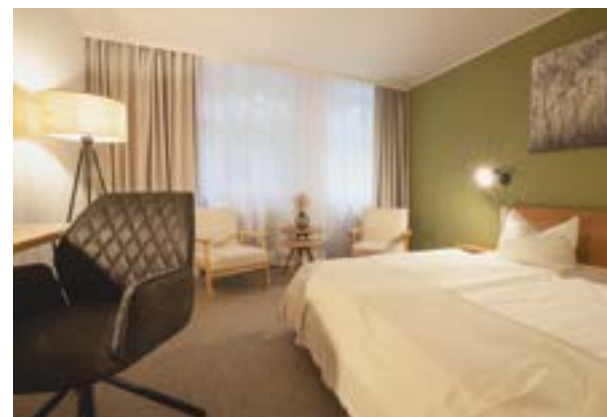
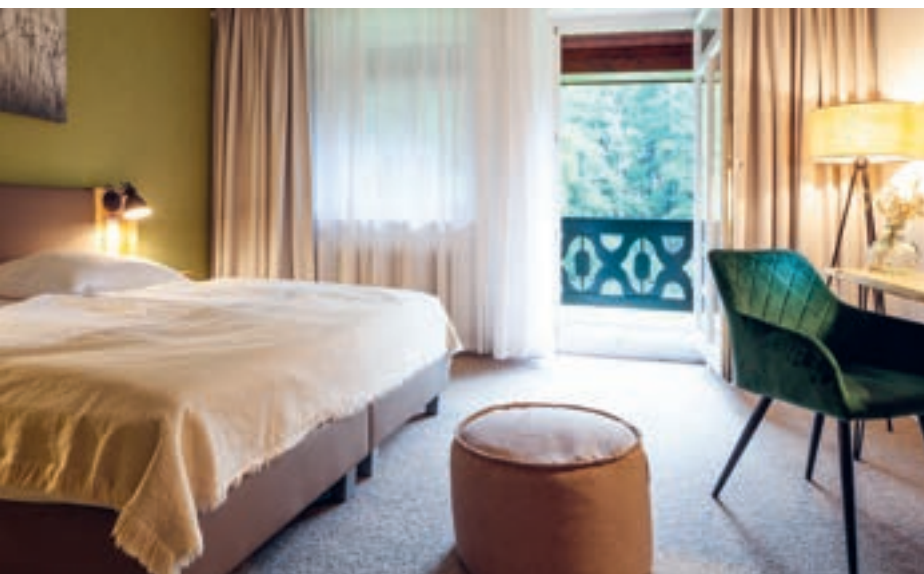
AUFWACHEN & LÄCHELN

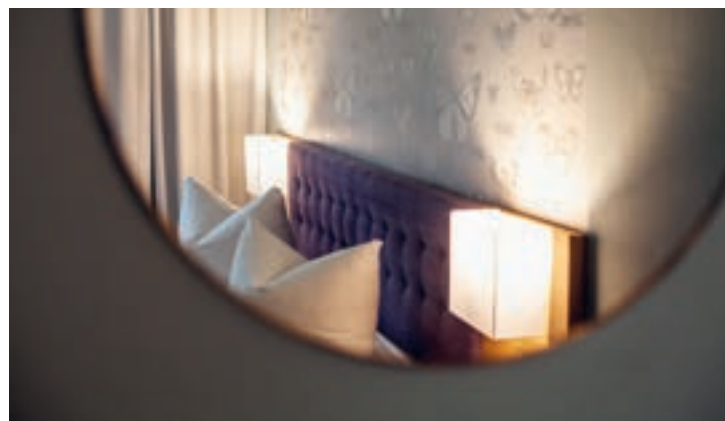
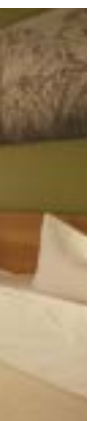
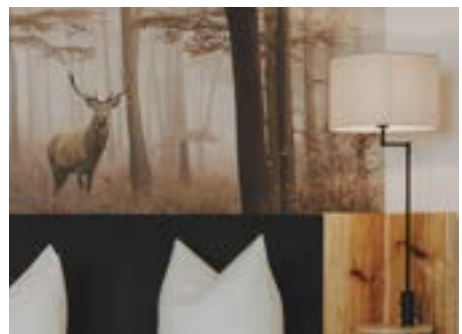
Aufwachen. Lächeln.

Wie auf Wolken geschlafen. Vom Mond geträumt.
Der erste Blick geht aufs Fließ. Die Obstwiese. Den Hochwald.
Das Gefühl, das schönste der 61 Zimmer bekommen zu haben.

Erst mal frisch machen.

Im eigenen Bad mit Dusche oder Badewanne.





BREAKFAST AT WALDHOTEL

hmm

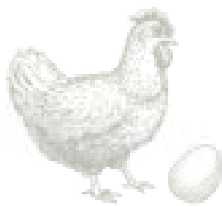
So schmeckt
der Morgen.





SAISONAL. REGIONAL.

Zuerst ein leckeres Frühstück.
Die Qual der Wahl am großen Buffet.
Hinsetzen. Schwelgen. Genießen.
Kaffee oder Tee? Und ein frischer Orangensaft!



FRÜHSTÜCKSEIER



KAFFEE- & TEEKREATIONEN



BROT & BACKWAREN



WURST- & KÄSESPEZIALITÄTEN

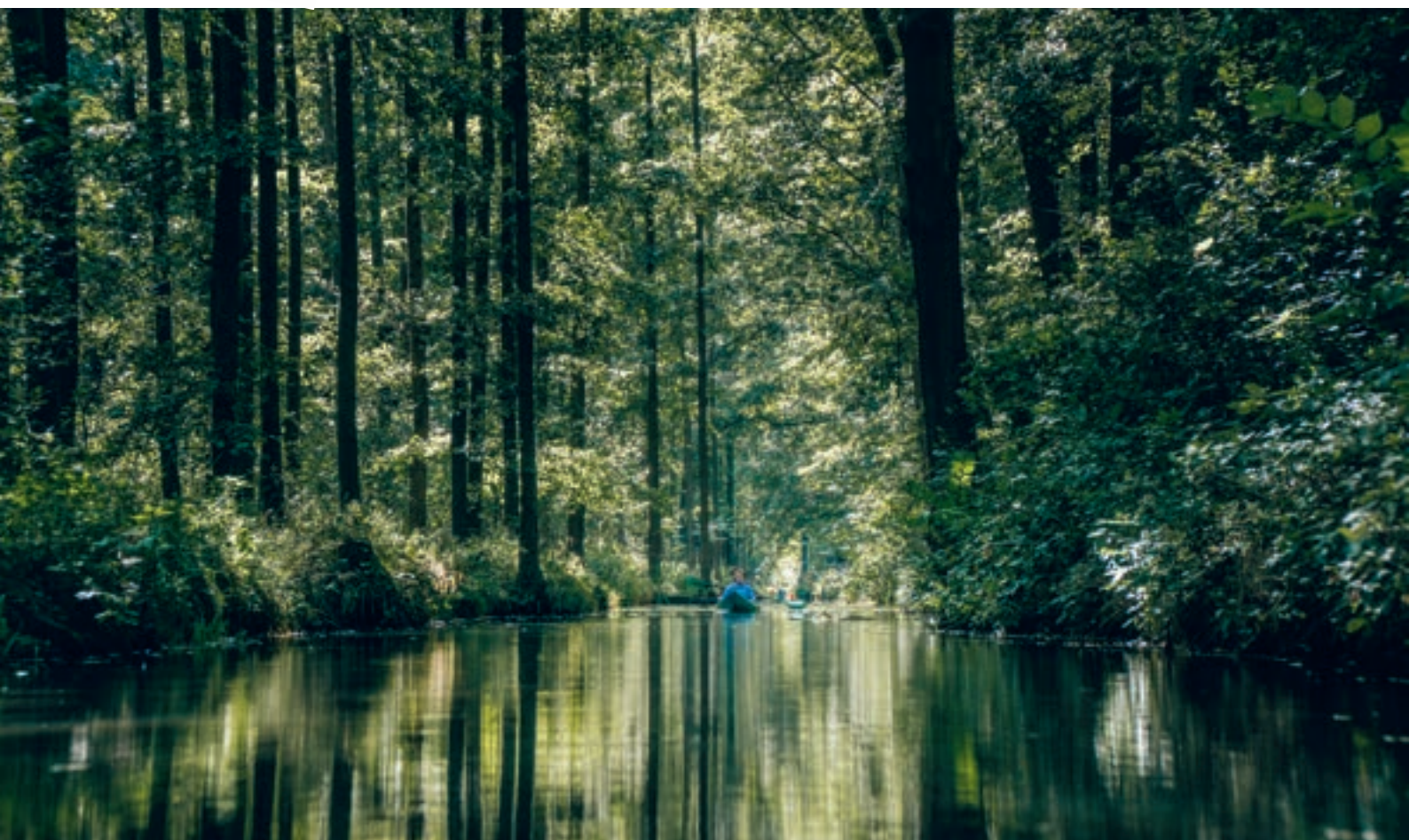


OBSTKORB



MÜSLIBAR

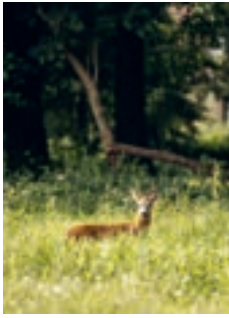
NATUR ERLEBEN DAS GANZE JAHR



DIE SCHÖNSTE JAHRESZEIT BEI UNS?
FRÜHLING. SOMMER. HERBST. UND WINTER!

*Neugierig auf die Umgebung. Zu Fuß. Mit dem Rad. Auf dem Wasser.
Die Brise im Gesicht spüren und dabei Stille einatmen.
Den Geschichten des Fährmanns lauschen: Der Sage nach ist der
Spreewald ein teuflisches Werk. Durch ihn soll das Netz der vielen
Flussarme entstanden sein. Der Zauber der Natur. Einzigartig.*

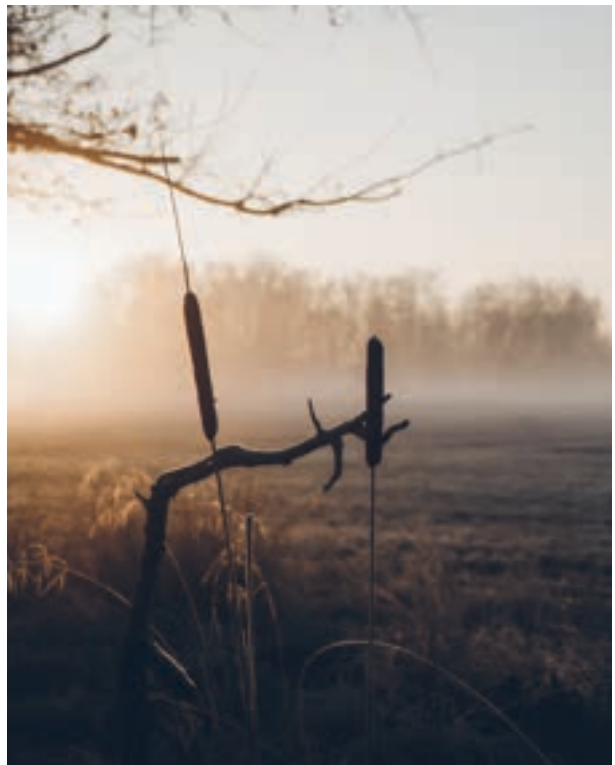
SOMMER



FRÜHLING



HERBST



WINTER

DAS WELLNESSGEFÜHL



wald
spa





HERRLICH ENTSPANNT

Auszeit.

Finnische Sauna oder Dampfbad?
Vielleicht beides? Danach im Bademantel in die
Relax Lounge mit Terrasse. Die Sonne genießen.

Was gönnt sich mir als Nächstes?

Eine Massage.



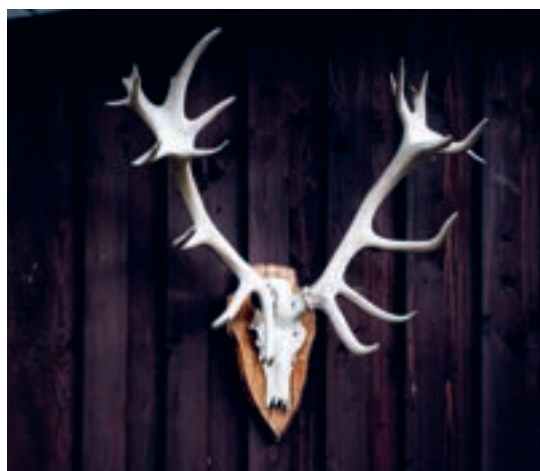
Mahlzeit



DINNERTIME

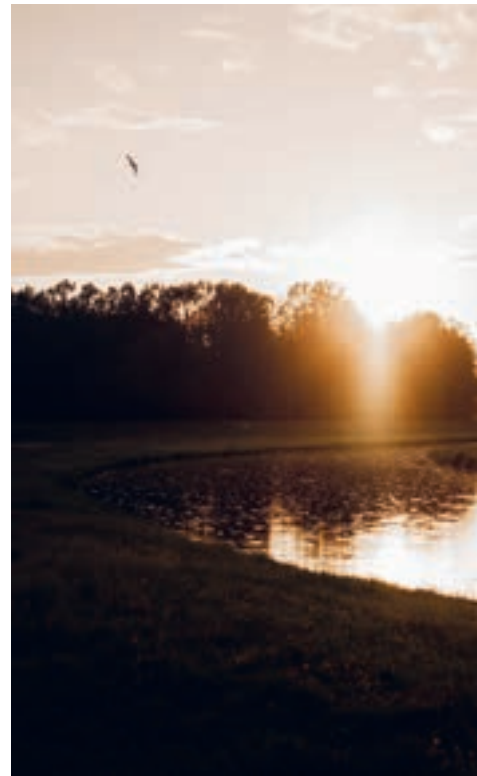
Moderne Spreewaldküche.
Saisonale Produkte. Regionalität
zum Schmecken.

Stilvoll im Fontane-Restaurant.
Oder im Wintergarten. Genießen.





genießen



BAR KULTUR IM WALDHOTEL



YOUR TIME TO RELAX

Den Tag verabschieden. Auf der Sommerterrasse am Fließ.
Romantisch im Biergarten unter Lichterketten.
Stilvoll auf rotem Samt in der Hotelbar. Spüren wie die Nacht
übernimmt. Einen guten Wein genießen. Sein.



MEIN LIEBLINGSPLATZ

EIN ORT ZUM WOHLFÜHLEN



Den Koffer packen mit Erinnerungen.
Kurz innehalten auf der Galerie im ersten Stock.
Der Blick in die Lobby: eine Augenweide. Mit dem Lift ins Erdgeschoss.
Sich verabschieden, das Herz ein bisschen schwer.
Wir kommen wieder – ganz bald!



mit Charme



I M



H I E R



U N D



J E T Z T



20



KREATIVRÄUME

TAGEN IN DER NATUR

Was für ein Glück: kein Abschied für immer!
Schon voller Vorfreude aufs Seminar mit den Kollegen.

Ein Flur in Petrol. Ein Raum aus Holz.

Wunderbar einsam. Eingebettet in weite Wiesen.
Eine Oase der Ruhe. Mitten in der Natur. Der Kopf ganz frei.
Arbeiten, weit weg vom Alltag.



tradition

BIS HEUTE.

Zwei berühmte Besucher hatte das Waldhotel Eiche schon in früher Zeit: Der Alte Fritz soll bald nach der Eröffnung 1765 seinen sächsischen Kolonisten einen Besuch abgestattet haben. Er fand das Haus noch in seiner ursprünglichen Gestalt vor – als reetgedecktes Blockhaus. Literarische Berühmtheit brachte ein Aufenthalt Theodor Fontanes im Jahre 1859. Er hatte das Gasthaus für eine Rast auserkoren. Die Spree und den Wald in seinem Rücken, das Haus im Blick, wurde damals unter einer mächtigen

Linde getafelt, die heute leider nicht mehr existiert. Aber unter alten Eichen – die dem Gasthaus seinen Namen gaben – sitzt es sich im Biergarten genau so gemütlich. Mit der Anbindung des Spreewaldes an das Eisenbahnnetz kamen immer mehr Besucher in die Region, sodass das Holzhaus 1904 durch einen größeren Ziegelbau ersetzt wurde. Die Gastwirtschaft wurde über fünf Generationen von der Familie Roschke betrieben. 1990 wurde das Gasthaus zum Waldhotel Eiche um- bzw. neu gebaut.





Waldhotel Eiche GmbH
Eicheweg · 03096 Burg (Spreewald)
Telefon 035603 67 000 · info@waldhotel-eiche.de
www.waldhotel-eiche.de

**WALDHOTEL EICHE:
HIER SPÜRE ICH NATUR.
HIER GEHT ES MIR GUT.**

